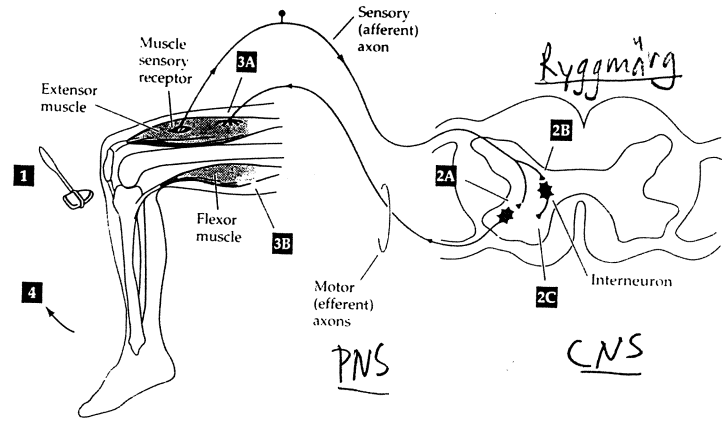


## Nervsystemet (NS)

- Allm. Kommunikation Centrala NS-Perifera NS  
 Hjärnan och ryggmärgen-  
 Integrerar och svarar på inflöde från PNS  
 Sensoriskt (afferent) inflöde till CNS  
 Motoriskt (efferent) utflöde från PNS

Somatiska NS "styr" skelettmuskel  
 Autonoma NS (ANS) "styr" organ  
 Sympatiska-"Mobilicerar"  
 Parasympatiska-"Sparar"



### 1. Storhjärnan-Cerebrum (vit/grå substans)

Fissura-djupa;  
 Sulcus-grundfåra, veck;  
 Gyrus-vindling

Projektionsbanor  
 Kommissurbanor  
 Assocationsbanor

#### Barken-Cortex (

- Pannlob-Frontal
  - Motorcortex
- Hjässlob-Parietal
  - Somatosensoriskt cortex
  - Smakcortex
- Tinninglob-Temporal
  - Luktocortex
  - Hörselcortex
- Nacklob-Occipital
  - Syncortex

Primärt cortex-associationscortex

Basala kärnor

Limbiska systemet

### 2. Mellanhjärnan-Diencefalon

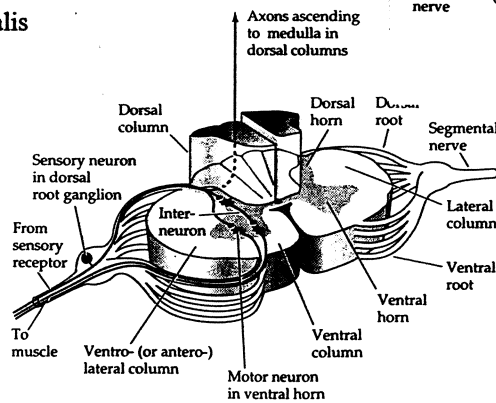
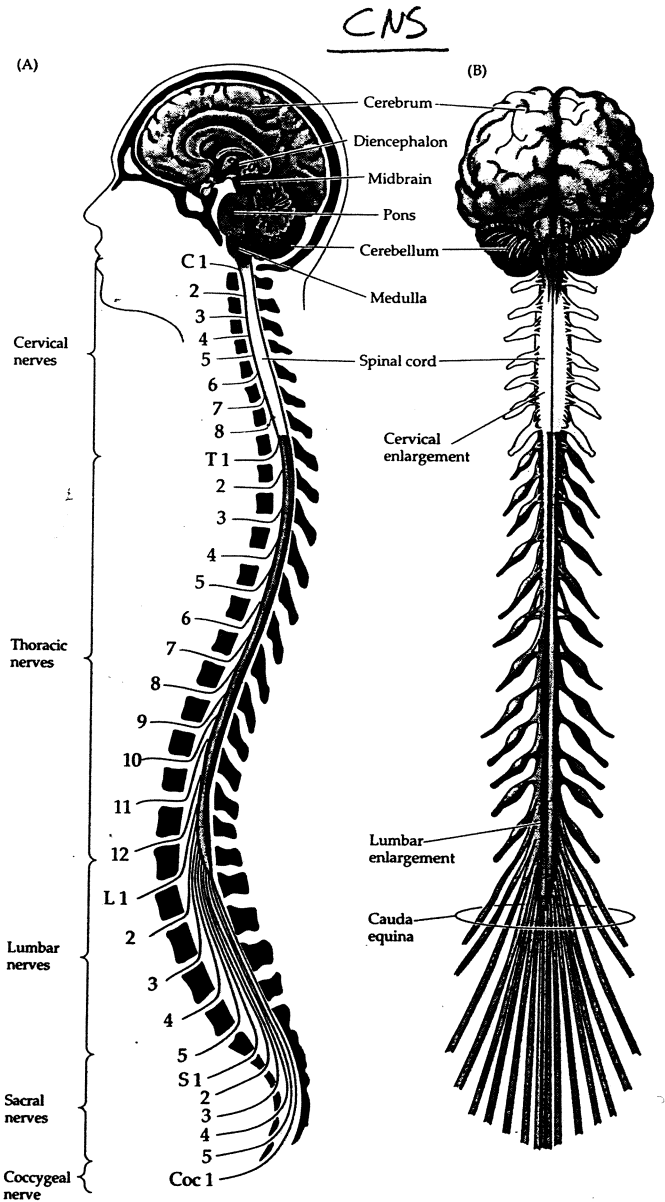
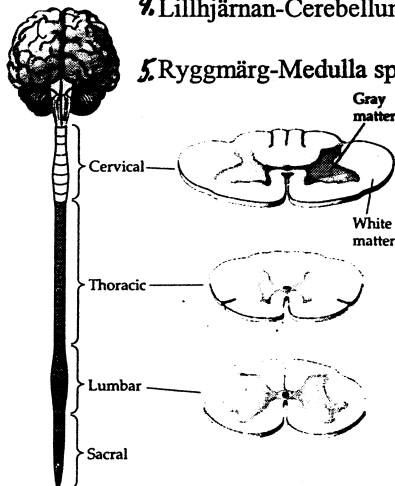
Talamus  
 Hypotalamus

### 3. Hjärnstam

Mitthjärnan-Mesencefalon  
 Bryggan-Pons  
 Förlängda märgen-Medulla oblongata

### 4. Lillhjärnan-Cerebellum

### 5. Ryggmärg-Medulla spinalis



Ryggmärg

# STORHJÄRNANS LOBER

The Human Brain

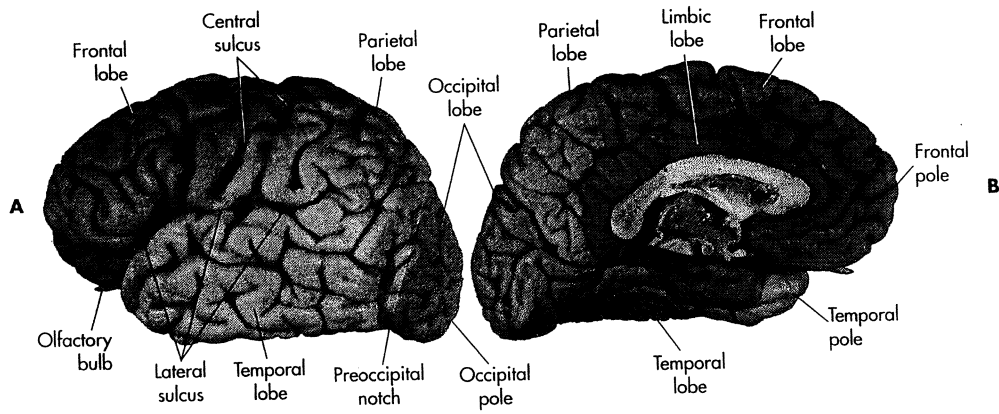


FIGURE 3-5 Lobes of the cerebral hemisphere. **A**, The boundaries of the frontal, parietal, occipital, and temporal lobes on the lateral surface of the hemisphere. **B**, The boundaries of the frontal, parietal, occipital, temporal, and limbic lobes on the medial surface of the hemisphere.

# INDELN. AV CNS

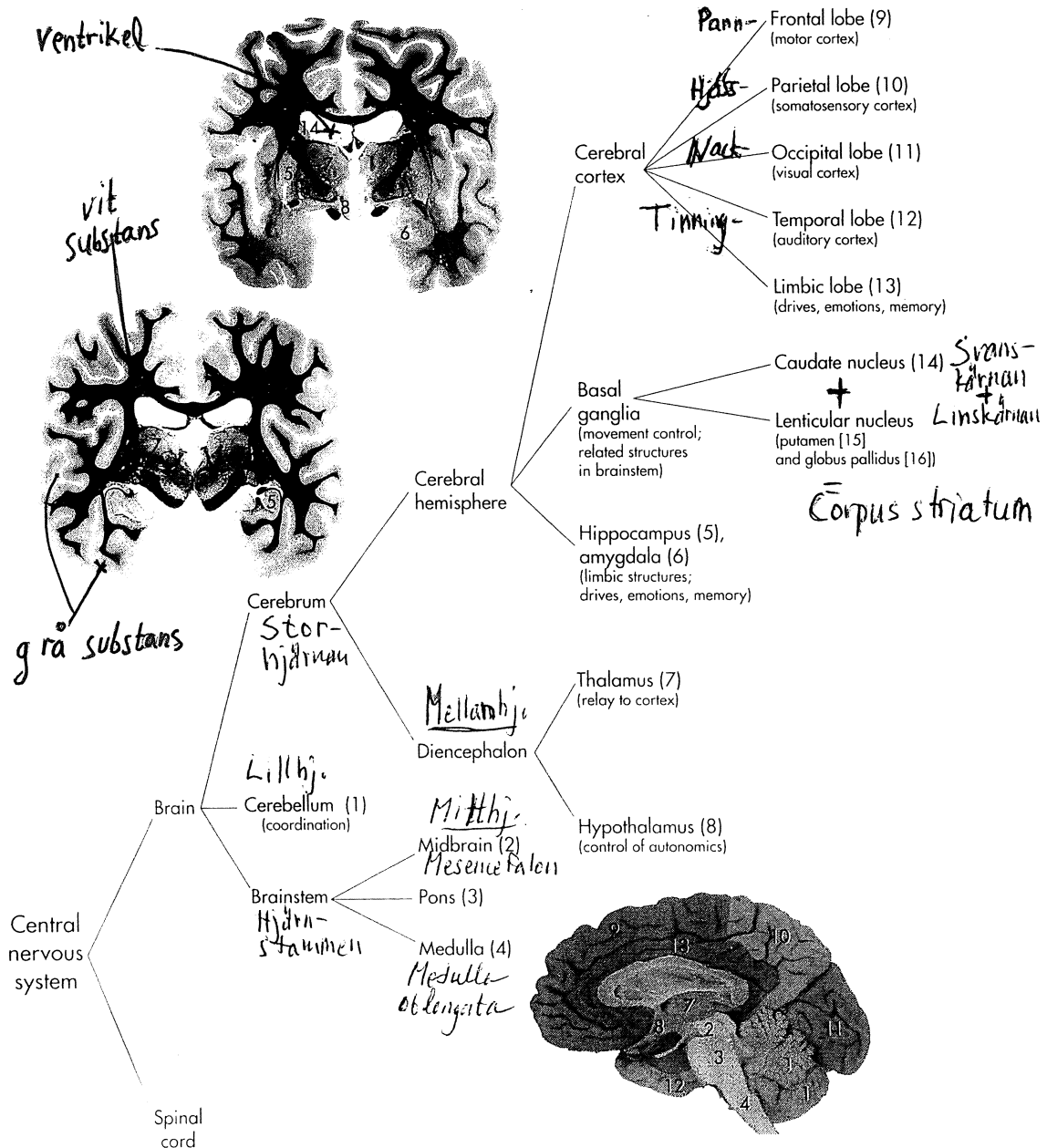


FIGURE 3-23 Overview of the subdivisions of the CNS. The major structures listed here, as well as many related structures, are the subjects of subsequent chapters.