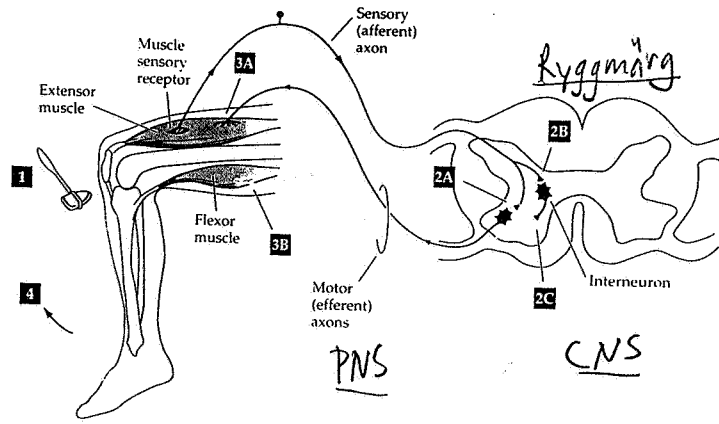


Nervsystemet (NS)

- Allm. Kommunikation Centrala NS-Perifera NS
 Hjärnan och ryggmärgen-
 Integrerar och svarar på inflöde från PNS
 Sensoriskt (afferent) inflöde till CNS
 Motorisk (efferent) utflöde från PNS

Somatiska NS "styr" skelettmuskel
 Autonoma NS (ANS) "styr" organ
 Sympatiska-"Mobilicerar"
 Parasympatiska-"Sparar"



1. Storhjärnan-Cerebrum (vit/grå substans)

Fissura-djup fåra;
 Sulcus-grund fåra, veck;
 Gyrus-vindling

Projektionsbanor
 Kommissurbanor
 Assocationsbanor

Barken-Cortex (

Pannlob-Frontal
 Motorcortex
 Hjässlob-Parietal
 Somatosensoriskt cortex
 Smakcortex
 Tinninglob-Temporal
 Lukt cortex
 Hörselcortex
 Nacklob-Occipital
 Syncortex

Primärt cortex-associationscortex

Basala kärnor

Limbiska systemet

2. Mellanhjärnan-Diencefalon

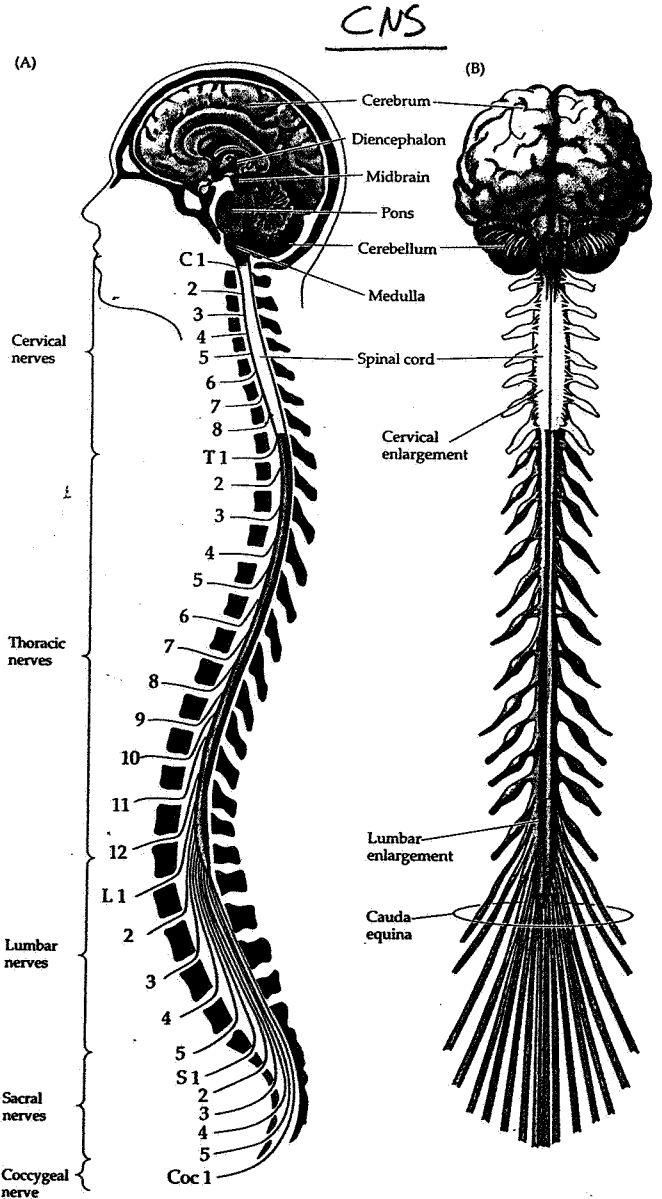
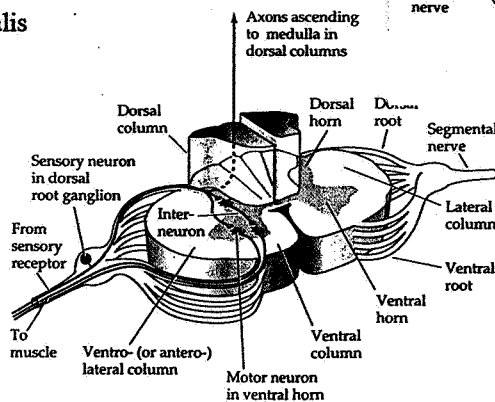
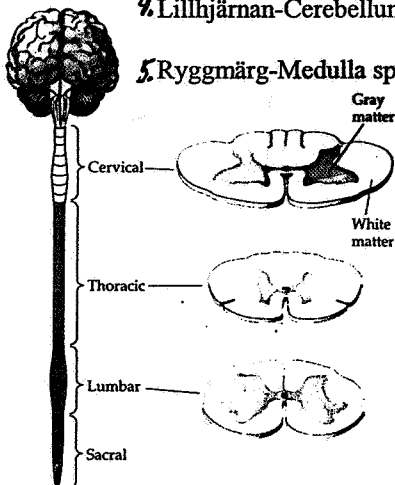
Talamus
 Hypotalamus

3. Hjärnstam

Mitthjärnan-Mesencefalon
 Bryggan-Pons
 Förlängda märgen-Medulla oblongata

4. Lillhjärnan-Cerebellum

5. Ryggmärg-Medulla spinalis



Ryggmärg

STORHJÄRNANS LOBER

The Human Brain

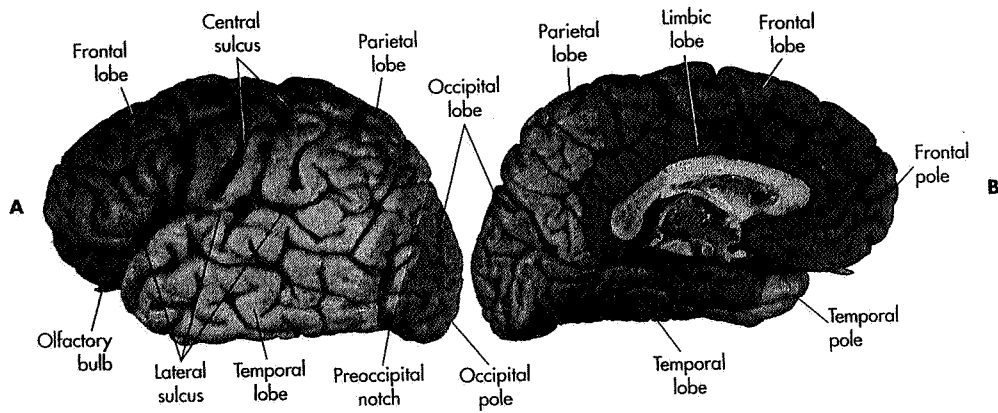


FIGURE 3-5 Lobes of the cerebral hemisphere. **A**, The boundaries of the frontal, parietal, occipital, and temporal lobes on the lateral surface of the hemisphere. **B**, The boundaries of the frontal, parietal, occipital, temporal, and limbic lobes on the medial surface of the hemisphere.

INDELN. AV CNS

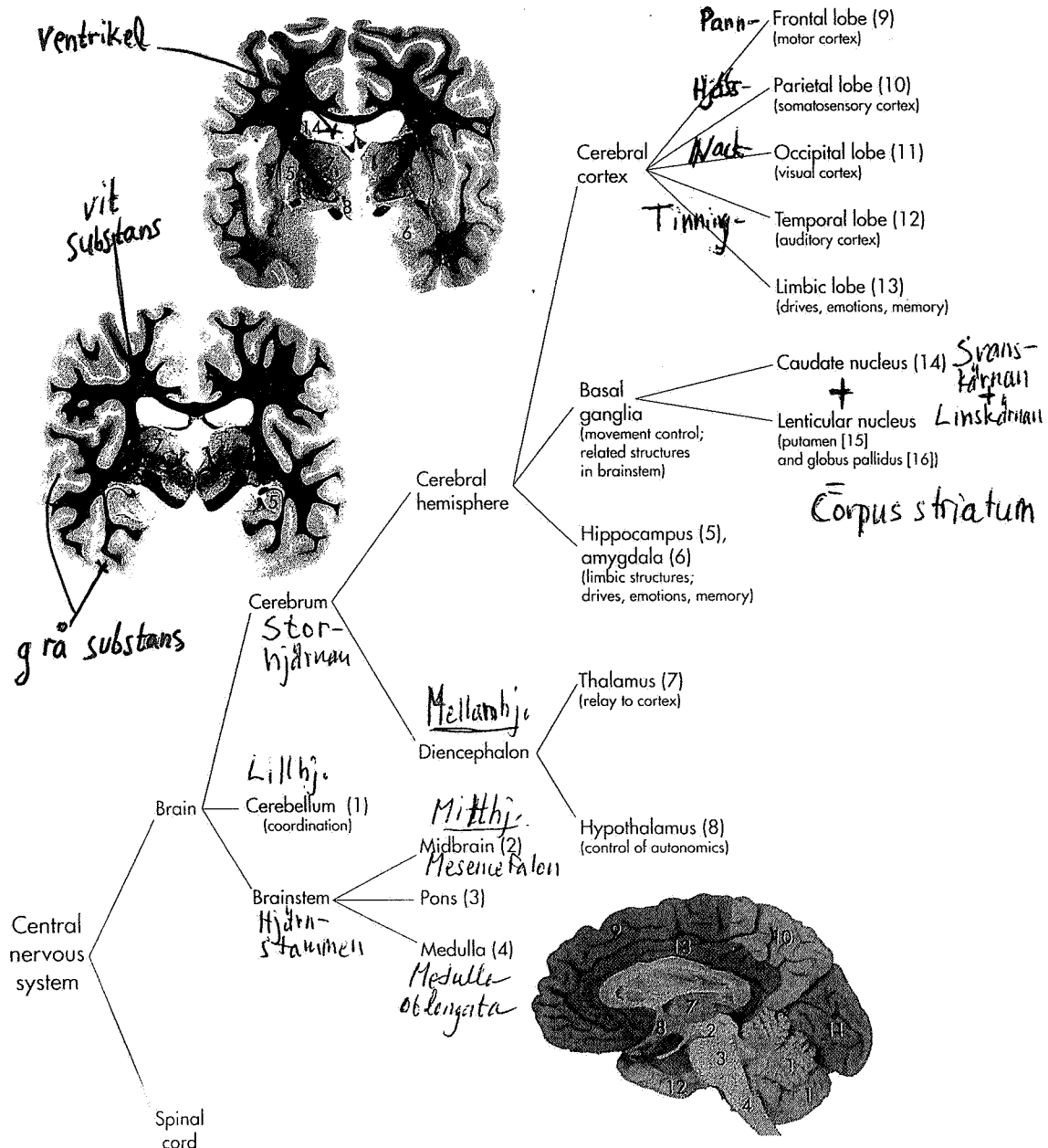


FIGURE 3-23 Overview of the subdivisions of the CNS. The major structures listed here, as well as many related structures, are the subjects of subsequent chapters.